

Alzheimer : l'hôpital de Grandris ouvre un accueil de jour et de nuit

Santé. Etape entre le domicile et l'établissement d'hébergement pour personnes âgées dépendantes, ce service va apporter une offre supplémentaire au territoire. Nouveauté : l'accueil de nuit sera le premier du Rhône.

La peinture n'a pas encore tout à fait fini de sécher. Le bureau est installé ; la chaise, pas encore. En fin de semaine, les derniers détails étaient apportés à l'Accueil de jour et de nuit L'Escapade, à l'hôpital de Grandris. Ce service accueille, à partir de ce lundi, les personnes de plus de 60 ans, atteintes de la maladie d'Alzheimer ou de trouble apparentés.

« C'est une création pour répondre aux besoins du territoire, les services les plus proches étant à Villefranche,

Bully, et depuis peu Beaujeu » explique Sylvia Correia, infirmière coordinatrice.

Et Claire Maynadier, directrice de l'hôpital de préciser : « Ce service est une étape entre le domicile et l'Ehpad (Établissement d'hébergement pour personnes âgées) pour les patients. C'est aussi une offre de plus pour l'établissement dans la prise en charge de la personne âgée dans sa globalité. » L'accueil de jour, d'une capacité de cinq places, sera ouvert de 9 h 30 à 19 h 30. L'accueil de nuit (lire plus loin) est le premier du genre dans le Département. « Il pourra décharger l'aidant pour que lui aussi puisse se reposer », glisse Sylvia Correia.

L'accueil de jour sera géré par Marianne Guerre, Aide médico-psychologique. Celle qui a déjà travaillé pendant deux ans dans un autre accueil de jour sur le secteur beaujolais, sera chargée « de faire passer une bonne journée aux malades. Mais aussi de faire des choses avec eux, ou leur faire redécouvrir des choses. Ma fonction, c'est aussi d'œuvrer pour le maintien à domicile et donc de travailler, avec eux, tous les actes de la vie quotidienne, des choses simples mais importantes. »

Cet accueil est donc un « plus » pour les personnes accueillies, mais aussi pour



■ Sylvia Correia, infirmière coordinatrice de l'accueil de jour et de nuit, et Marianne Guerre, Aide médico-psychologique.

Photo Sandra Fargier

Accueil de nuit : une première dans le Rhône

les familles. « Souvent les familles (aidants) culpabilisent, souffrent. C'est épuisant au quotidien de voir votre proche diminuer, et de n'avoir aucune prise sur la maladie, d'où un sentiment d'impuissance. Nous pouvons ainsi prendre le relais pour leur permettre de retrouver du temps libre et prévenir ainsi l'épuisement tant physique que psychologique. » ■

Sandra Fargier
Informations auprès de Sylvie Correia, 06 69 47 29 80.

Les malades atteints d'Alzheimer souffrent d'angoisses. Aussi, la nuit, ils « dorment mal, certains déambulent et les aidants dorment peu car il faut les surveiller sans cesse. » L'accueil de nuit, fait pour soulager les aidants, est d'une capacité de deux places, et il sera fait dans des locaux dédiés et sécurisés.

« Nous nous sommes fixé quelques principes de fonctionnement : la personne

arrivera avant le repas du soir afin d'être accueillie par l'équipe qui lui présentera les installations, la chambre, afin qu'elle ait des repères. Elle prendra son repas avec l'ensemble du service, puis sera préparée pour la nuit, dans une chambre individuelle. Le matin, nous proposons le lever, l'habillage, la toilette et le petit-déjeuner », explique Sylvia Correia. Et d'ajouter : « Nous évaluons la prise en charge et ajusterons si nécessaire. »

Comment ça marche ?

Pour être accueilli à L'Escapade, il faut que le diagnostic de la maladie d'Alzheimer, ou d'une maladie apparentée, ait été posé. Les personnes accueillies sont domiciliées sur le secteur de Grandris et des cantons voisins. Pour les bénéficiaires de l'ADPA (Allocation départementale personnalisée d'autonomie), le plan d'aide prend en compte la participation à l'accueil de jour ou de nuit, en fonction du groupe GIR et des ressources. Le transport est proposé par l'établissement et les trajets sont effectués entre le domicile et l'accueil de jour ou de nuit par un véhicule adapté. La famille peut toutefois organiser elle-même le transport. La participation de l'assurance-maladie au titre du transport sera alors reversée.

L'abonnement, c'est souple

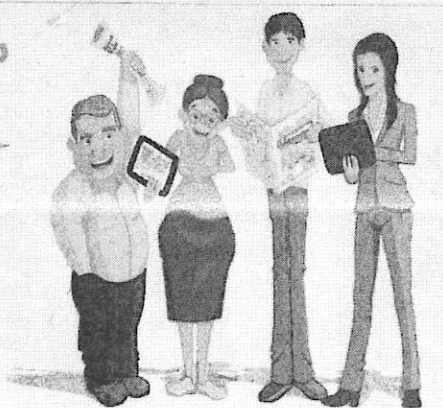
1, 2, 3, 6, 12 mois
choisissez la durée
qui vous va.

relationabonnes@leprogres.fr

N°Azur 0 910 40 30 60

0 910 40 30 60

LE PROGRES



[A SUIVRE]



L'actualité du Beaujolais sur Internet

La rédaction du Progres Beaujolais vous invite à rejoindre sa page Facebook et son compte Twitter. Vous pourrez y retrouver toute l'actualité du Beaujolais en temps réel : www.facebook.com/leprogres.beaujolais. @LRPBeaujolais. Vous pouvez également vous rendre sur notre page internet, <http://www.leprogres.fr/beaujolais>